



H10 PLAYA MELONERAS HORIZON COLLECTION

GRAN CANARIA

Canarie

TESTATO PER TE DA



(Verifica nel rispetto dei requisiti certificazione ISO 9001 di qualità)

Ultimo aggiornamento scheda **2023**

ALPITOURWORLD

SCHEDA STRUTTURA RICETTIVA

Finalità della scheda

La presente scheda ha l'obiettivo di fornire informazioni attendibili sull'accessibilità della struttura, a supporto di una scelta consapevole da parte dell'ospite.

Non costituisce certificazione di totale assenza di barriere, in quanto le valutazioni devono sempre essere rapportate alle esigenze individuali.

Metodo di verifica

Le informazioni riportate derivano da una verifica effettuata in loco e descrivono lo stato dell'accessibilità rilevato alla data indicata in calce alla scheda.

Aggiornamenti e conferme

Nel tempo, alcune caratteristiche, servizi o attrezzature della struttura possono subire variazioni.

Per questo motivo, in fase di prenotazione, è sempre consigliato richiedere conferma delle specifiche esigenze di accessibilità.

Servizi del Tour Operator

Per quanto riguarda i servizi alberghieri, le attrezzature, i trasferimenti, le escursioni ed eventuali servizi particolari, fa riferimento quanto riportato nella scheda ufficiale della struttura e nel catalogo del Tour Operator, nonché quanto comunicato dall'agenzia in fase di prenotazione.

Eventuali servizi aggiuntivi o personalizzati possono essere soggetti a supplemento.

Diritti d'autore

Tutti i testi, le informazioni e le immagini fotografiche contenute nella presente scheda sono di proprietà di Handy Superabile.

È vietata la riproduzione, anche parziale, senza l'esplicito consenso dell'autore.



Sommario

INFORMAZIONI GENERALI.....	5
BREVE DESCRIZIONE DELLE FACILITAZIONI PER TIPOLOGIA DI BISOGNI SPECIALI	6
ARRIVO ALLA STRUTTURA	8
COME RAGGIUNGERE LA STRUTTURA	8
IN AEREO	8
TRASFERIMENTI.....	8
PERCORSO DAL PARCHEGGIO PRIVATO/PUBBLICO ALL'INGRESSO	9
INGRESSO STRUTTURA.....	11
HALL - RECEPTION	12
CAMERE/APPARTAMENTI.....	14
Camere attrezzate/fruibili per gli ospiti con mobilità ridotta:	14
Servizi igienici nella camera degli ospiti con mobilità ridotta num. 604	17
CAMERE SUPERIOR	18
Servizi igienici nella camera degli ospiti con mobilità ridotta	20
BAR E RISTORANTI	23
LOBBY BAR.....	23
BAR NATURALIA.....	24
CHILL OUT TROPICAL BAR.....	24
DISCO BAR TIRAJANA	26
RISTORANTE PRINCIPALE TAMADABA.....	27
RISTORANTE NATURALIA-LA BRASSERIE.....	29
RISTORANTE GAUDI'	31
SAKURA TEPPANYAKI	32
RISTORANTE IL TRASTEVERE.....	32
PERCORSI INTERNI E SERVIZI COMUNI.....	33
Percorsi interni	33
ASCENSORI	35
Servizi igienici comuni nei pressi del ristorante principale Tamadaba, bar Tropical e piscina Infinity ..	36
Servizi igienici comuni nei pressi del ristorante e piscina Naturalia.....	37
Servizi igienici comuni nei pressi del ristorante Gaudí	39
Servizi igienici comuni nei pressi della discoteca-teatro Tirajana.....	40

PISCINE	41
PISCINA INFINITY	41
PISCINA NATURALIA.....	43
PISCINA CASCADA.....	45
PISCINA PER BAMBINI	46
SPIAGGE	48
SPIAGGIA PLAYA MELONERAS.....	48
SPIAGGIA PLAYA DI MASPALOMAS	50
SPIAGGIA PLAYA DEL INGLES.....	52
ATTIVITÀ SPORTIVE/RICREATIVE E MINICLUB.....	55
Attività sportive.....	55
Palestra/Fitness.....	56
Miniclub/area giochi.....	57
Teatro.....	58
Centro benessere - Spa	59
STUDI MEDICI/STRUTTURE SANITARIE.....	61
Ospedali nei pressi della struttura.....	61
Eventuali strutture per la dialisi	61
Altre strutture sanitarie	61



INFORMAZIONI GENERALI

Nome struttura ricettiva

H10 Playa Meloneras Horizons Collection 5 *

Tipologia

Hotel/albergo

Indirizzo

C/ Mar Caspio, 5, 35100 - Meloneras, Gran Canaria

Città/località

Regione

Stato

Meloneras

Gran Canaria

Spagna

Contatti (telefono e email)

Telefono [+39 011 19690202](tel:+3901119690202)

email Info@kandysuperabile.org

Sito web

<https://www.alpitour.it/vacanze/spagna/canarie/gran-canaria/maspalomas/alpiselect-h10-playa-meloneras-horizons-collection>

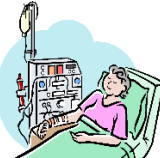


Breve descrizione

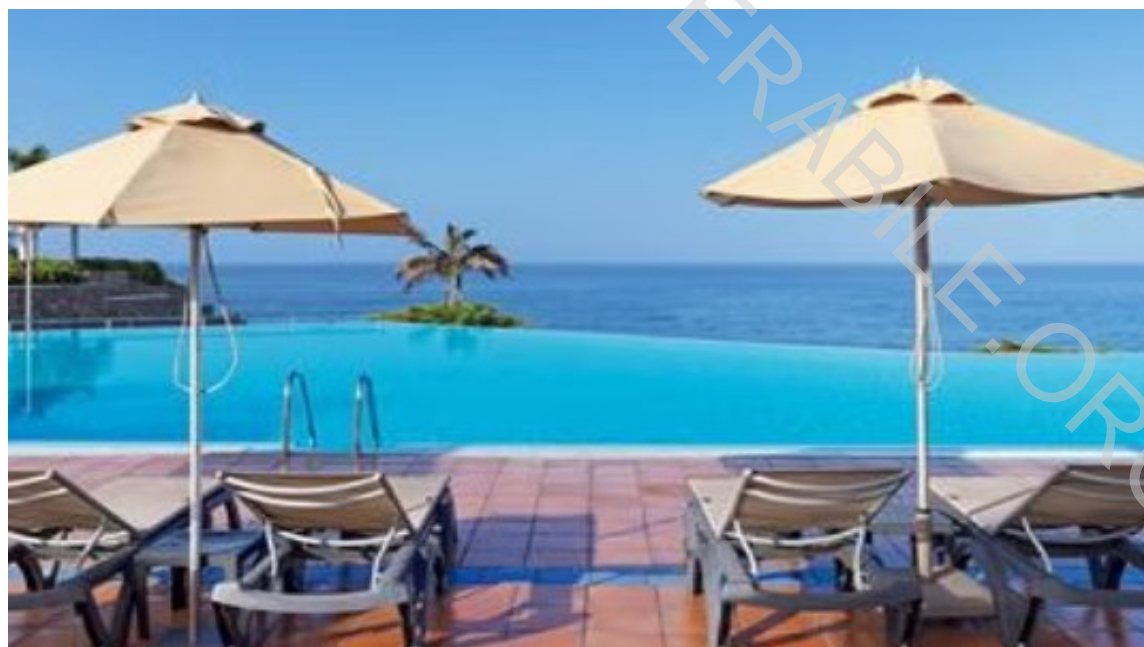
L'**H10 Playa Meloneras Horizonz Collection 5 *** è situato a Meloneras, nel sud di Gran Canaria, e si trova in posizione fronte mare, l'hotel è stato costruito in stile architettonico modernissimo e quasi avveniristico, particolarmente curato nei dettagli, attorniato da splendidi giardini.

L'aeroporto dista 35 km dalla struttura e la durata del trasferimento dall'aeroporto all'H10 Playa Meloneras è di circa 30 minuti. La struttura dispone di 373 camere, di cui **11 adatte per persone con mobilità ridotta**, tutte doppie ma con divano letto per arrivare a tripla.

BREVE DESCRIZIONE DELLE FACILITAZIONI PER TIPOLOGIA DI BISOGNI SPECIALI

	<p>DISABILI MOTORI</p> <p>Si consiglia di richiedere al tour operator la prenotazione di un taxi station wagon, non attrezzato, oppure di un mezzo dotato di rampa di accesso per persone in carrozzina (richiesto supplemento. Struttura accessibile, per la quasi totalità, in quanto tutte le rampe hanno pendenze accettabili. L'eventuale presenza di scalini è sempre superabile (a parte i campi sportivi), in alternativa attraverso rampe. La struttura è di grandi dimensioni ma si possono raggiungere tutte le zone, con distanze comunque accettabili.</p> <p>Camere spaziose con bagni attrezzati con wc dotato di maniglioni e doccia con sedile. Le piscine in questa zona presentano accessi alla vasca tramite scalini, rampa liscia digradante, oppure con sollevatore idrodinamico, dotato di sedile, che permette ad un ospite con disabilità motoria di entrare ed uscire agevolmente dall'acqua, con assistente bagnanti. Si trova a circa 50 m dalla spiaggia di Meloneras, a 1500 m da quella di Maspalomas e a 6 km da Playa del Ingles, accessibile con rampa e passerella fino alla battigia, postazioni di ombrellone riservate, sedia anfibia ed assistenza della Croce Rossa.</p>
	<p>PERSONE NON VEDENTI & IPOVEDENTI</p> <p>CANE GUIDA: inoltrare la richiesta in fase di prenotazione.</p> <p>PERCORSI INTERNI: Nei vari percorsi interni non sono presenti segnali tattili (sistema loges o vettore, e con diversi colori in prossimità di cambio direzione e scalini o rampe) per facilitare l'orientamento dei clienti non vedenti e/o ipovedenti. Alla reception non sono presenti pannelli tattili o in braille per non vedenti, mentre le tastiere dell'ascensore sono in braille ma non ci sono messaggi vocali di raggiungimento del piano.</p> <p>CAMERA: In camera è presente un avvisatore acustico per allarme antincendio. Ai ristoranti non è disponibile una carta menù in braille.</p>
	<p>PERSONE SORDE & IPOACUSICHE</p> <p>Alla reception non sono presenti pannelli informativi per non udenti e mancano, nei percorsi interni, cartelli indicativi direzionali. In camera non è presente un avvisatore ottico per allarme antincendio, ad esclusione di due piccole luci al led poste sul sensore stesso.</p>

	<p>PERSONE DIALIZZATE</p> <p>Il centro più vicino si trova all'Ospedale di San Roque, Mar di Siberia, 1, Meloneras, tel. 0034928063604 distanza 1,5 km.</p>
	<p>PERSONE CON INTOLLERANZE & ALLERGIE ALIMENTARI</p> <p>Il ristorante è preparato per ospitare clienti con allergie alimentari e dispone, previa richiesta all'atto della prenotazione, di alimenti per clienti con intolleranze alimentari (Handy Superabile e il Tour Operator non possono tuttavia garantire la non contaminazione). Il cliente che necessita di avere informazioni specifiche circa il servizio prestato dovrà richiederle, segnalando le proprie esigenze, all'atto della prenotazione e al momento dell'arrivo in hotel, alla reception, durante il check in; dovrà poi contattare il responsabile della ristorazione per riconfermare le proprie esigenze e ottenere informazioni circa le modalità di preparazione ed erogazione dei pasti". <i>Per ulteriori informazioni si prega di prendere visione della sezione SPECIAL GUEST - SENZA GLUTINE</i></p>
	<p>FAMIGLIE CON BAMBINI</p> <p>Miniclub per bambini da 4 a 12 anni, con Daisy Club: un programma completo di animazione a cura di professionisti e della mascotte Daisy. Parco e piscina per bambini.</p>



ARRIVO ALLA STRUTTURA

COME RAGGIUNGERE LA STRUTTURA

IN AEREO

L'aeroporto di Las Palmas è completamente accessibile alle persone con mobilità ridotta, con rampette di raccordo con il marciapiedi, per raggiungere l'interno, ampie porte/varchi ed ascensori adeguati

Servizio di assistenza per persone con disabilità

Si Viene assicurata un'assistenza completa, in partenza/arrivo, grazie al personale preposto, disponibile ad accompagnare il passeggero con disabilità, per il disbrigo delle pratiche di check in/out, durante la consegna/ritiro del bagaglio, fino alla porta d'imbarco o ai punti di accoglienza dei T.O.

Imbarco/sbarco del passeggero con mobilità ridotta

Con sedia di cortesia e ambulift con piattaforma elevabile per agevolare l'imbarco dei passeggeri su sedia a rotelle, oppure finger (corridoio mobile che collega il gate con l'aereo)

Percorsi tattili per ciechi e ipovedenti

NO

Presente un locale wc accessibile con maniglie di sostegno

Si servizi igienici, ben segnalati, spaziosi e attrezzati per persone con mobilità ridotta; ne abbiamo verificati un paio: il wc è dotato di maniglioni di sostegno su entrambi i lati e risulta privo di doccetta flessibile.



TRASFERIMENTI

All'uscita dall'aeroporto è presente una rampetta di raccordo con il manto stradale e da questo si raggiunge il mezzo parcheggiato scelto per il trasferimento, e sono presenti parcheggi riservati ai portatori di handicap, opportunamente segnalati.

Durata del trasferimento, in auto/bus dall'aeroporto

La struttura dista circa 30 km dall'aeroporto e la durata del trasferimento, in auto, è di circa 30 minuti.

Mezzi utilizzati per il trasferimento

Van e bus non adattati per il trasporto dei clienti in carrozzina

È possibile richiedere o noleggiare all'atto della prenotazione, un trasferimento privato

Taxi/mezzi adattati per il trasporto di persone in carrozzina manuale da richiedere all'atto della prenotazione (**possibile un supplemento**)



Note eventuali

ALTRI TRASFERIMENTI DURANTE IL SOGGIORNO

Sono assai diffusi sull'isola comodi taxi dotati di rampa posteriore mobile che permette di salire e scendere rimanendo seduti sulla propria carrozzina (anche con il propulsore elettrico o altro dispositivo, come si può vedere dalla foto) e in tutta sicurezza. Contando che nel polo turistico sono attive una quarantina di licenze di questo tipo, quasi sempre l'automezzo arriva entro 5 minuti dalla chiamata. Possiamo al riguardo fornire un recapito di telefonia mobile locale: 609 197 691.

PERCORSO DAL PARCHEGGIO PRIVATO/PUBBLICO ALL'INGRESSO

Parcheggio privato

NO

Parcheggio pubblico nelle vicinanze

SI In prossimità è presente una breve rampa di raccordo per superare il marciapiede che conduce all'ingresso della struttura.



Tipologia di pavimentazione del parcheggio pubblico

asfalto

Presenza di posto auto riservato a persone con disabilità nel parcheggio pubblico

SI

Percorso dal parcheggio all'ingresso

con rampe

Note eventuali

Il percorso è facilmente percorribile dai clienti in carrozzina.

La pavimentazione è in piastrelle ma senza alcun riferimento per i non vedenti.

INGRESSO STRUTTURA

Ingresso accessibile

principale



Modalità di accesso alla struttura

con rampa larghezza superiore a 90 cm, pendenza 8% dotata di corrimano delimitata da muretti



Tipologia della porta di ingresso

porta girevole, a fianco della quale si trovano le porte ad anta con maniglia a barra



Larghezza utile porta/varco d'ingresso

90 cm

Indicatori e mappe tattili

NO

HALL - RECEPTION

Appena entrati nella Hall, elegantemente arredata, con angoli relax, si trova sulla sinistra il bancone della reception e sulla destra i banchi di relazioni pubbliche e noleggio auto (i banchi dei tour operator si trovano al 3 piano raggiungibile in ascensore).



Hall raggiungibile

In piano

Altezza banco di ricevimento

Scrivanie altezza inferiore a 100 cm

È prevista assistenza iniziale ai visitatori con disabilità

con giro di orientamento della struttura e con accompagnamento in camera

CAMERE/APPARTAMENTI

La struttura dispone di

num. 373 camere con servizi privati, asciugacapelli, aria condizionata, telefono, TV satellitare, connessione Wi-Fi, cassetta di sicurezza e balcone o terrazzo. Si suddividono in superior, superior vista mare o vista giardino e privilege, quest'ultime con servizi esclusivi e di alto livello. A pagamento: consumazioni minibar.

Camere attrezzate/fruibili per gli ospiti con mobilità ridotta:

num. 11 doppie

Le sistemazioni che non si trovano al piano terra sono raggiungibili tramite:

ascensore

Camera visitata

Numero camera 604 doppia



Ubicazione

6° piano

Modalità di accesso alla camera/appartamento visitato

con **elevatore** larghezza porta 77 cm, profondità 138 cm, larghezza 106 cm
H tasto chiamata 100 cm, H tasto più alto tastiera interna 120 cm, in braille ed in rilievo
e con **unica rampa** dotata di corrimano ed un breve corridoio esterno, dotato di corrimano ad entrambi i lati. Dall'ingresso, a ca. 30 m, si trova il blocco di 3 ascensori che conducono alle altre camere e alle aree comuni.

Larghezza utile porta di ingresso

78 cm

**Apertura porta di ingresso**

verso l'interno tramite maniglia a leva, con tessera magnetica,

Tipologia e altezza del letto

num. 2 **LETTI SINGOLI** che possono diventare un letto matrimoniale di **altezza** cm 60

Spazio libero ai lati del letto

a sinistra superiore a 90 cm
a destra 75 cm
frontale 82 cm

**Telefono in camera con punto sul tasto 5 per ospiti ipo/non vedenti**

SI

Telefono DTS con tastiera e display per ospiti ipo/non udenti

NO

Tipologia dell'armadio

ad ante scorrevoli
Altezza da terra dell'appendiabiti dentro l'armadio
160 cm
Spazio libero sottostante la scrivania
73 cm
Altezza comando controllo ambientale temperatura
150 cm
In camera sono disponibili
Cassaforte, frigobar, tv
Larghezza utile porta ingresso terrazzo/balcone/giardino se presente
Superiore a 90 cm
Accesso al terrazzo/balcone/giardino se presente
tramite scalino guida H 6 cm



Servizi igienici nella camera degli ospiti con mobilità ridotta num. 604

Accesso al locale

in piano

Larghezza utile porta di ingresso

80 cm

Tipologia della porta

scorrevole

Altezza WC

45 cm

Sedile WC a parte frontale

continua priva di dente frontale

Maniglioni di sostegno

a sinistra e destra del wc reclinabili

Docchetta flessibile a lato del wc

NO

Spazio libero ai lati del wc

a sinistra 80 cm (45 cm per la presenza di mobiletto ad angolo)

a destra superiore a 100 cm


frontale superiore a 100 cm



Campanello elettrico/telefono a lato wc

telefono

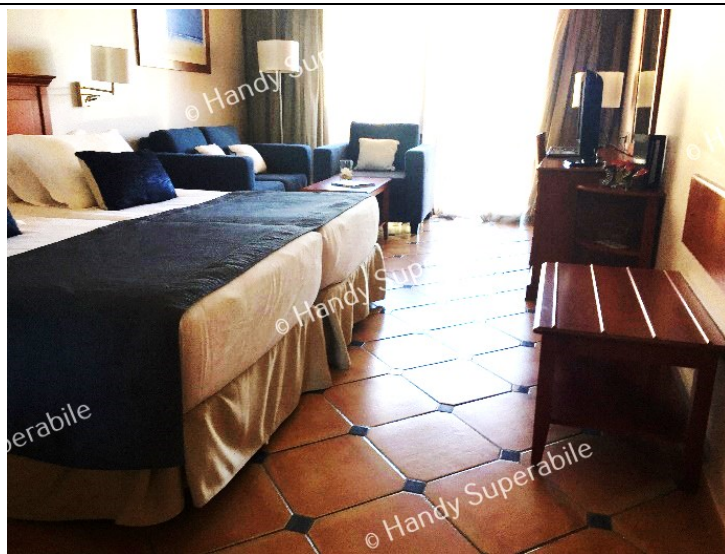
Lavabo con spazio sottostante per accostamento carrozzina

70 cm
Altezza da terra bordo inferiore specchio
115 cm fisso
Altezza da terra asciugacapelli
142 cm
Disponibile doccia accessibile agli ospiti con mobilità ridotta
SI
Tipologia doccia
con cordolo alto 1 cm e con box 68 cm X 165 cm e varco/apertura 130 cm
Sedia doccia
sedile pieghevole H 50 cm, dimensioni seduta 40 cm X 28 cm
Maniglione di sostegno
SI
Presenza di soffione o saliscendi
saliscendi con punto più basso alto 110 cm

Note eventuali
Porta asciugamani doccia posto a 152 cm da terra mentre quello del lavabo a 100 cm.

CAMERE SUPERIOR

Camera visitata

Numero camera 614 doppia



Ubicazione

6° piano

Modalità di accesso alla camera/appartamento visitato

con **elevatore** larghezza porta 77 cm, profondità 138 cm, larghezza 106 cm H tasto chiamata 100 cm, H tasto più alto tastiera interna 120 cm, in braille ed in rilievo
accessibile in piano

Larghezza utile porta di ingresso

78 cm; Il varco più stretto che conduce al letto è 70 cm.

Apertura porta di ingresso
verso l'interno
Tipologia e altezza del letto
num. 2 LETTI SINGOLI che possono diventare un letto matrimoniale di altezza cm 65
Spazio libero ai lati del letto
a sinistra 120 cm a destra 60 cm frontale 82 cm
Telefono in camera con punto sul tasto 5 per ospiti ipo/non vedenti
SI
Telefono DTS con tastiera e display per ospiti ipo/non udenti
NO
Tipologia dell'armadio
ad ante scorrevoli
Altezza da terra dell'appendiabiti
155 cm
Spazio libero sottostante la scrivania
73 cm
Altezza comando controllo ambientale temperatura
152 cm
In camera sono disponibili
Cassaforte, frigobar, tv
Larghezza utile porta ingresso terrazzo/balcone/giardino se presente
Superiore a 90 cm
Accesso al terrazzo/balcone/giardino se presente
tramite scalino guida H 6 cm
Servizi igienici nella camera degli ospiti con mobilità ridotta
Accesso al locale
in piano
Larghezza utile porta di ingresso
67 cm
Tipologia della porta

scorrevole

Altezza WC

44 cm

Sedile WC a parte frontale

continua



Maniglioni di sostegno

NO

Doccetta flessibile a lato del wc

NO

Spazio libero ai lati del wc

a sinistra 32 cm

a destra 30 cm

frontale 45 cm

Campanello elettrico/telefono a lato wc

telefono
Lavabo con spazio sottostante per accostamento carrozzina
63 cm (c'è una mensola fra lavabo e pavimento che ostacola l'accostamento con la carrozzina)
Altezza da terra bordo inferiore specchio
122 cm fisso
Altezza da terra asciugacapelli
155 cm
Disponibile doccia accessibile agli ospiti con mobilità ridotta
NO
Note eventuali
A lato del doppio lavabo si trova una doccia, larga 68 cm Porta asciugamani doccia posto a 180 cm da terra mentre quello del lavabo a 72 cm Gli spazi non sono sufficienti per la manovra delle carrozzine.

BAR E RISTORANTI

LOBBY BAR

Ubicazione

Al piano terra raggiungibile dalla hall in piano e si trova sulla sinistra, superata la reception

Modalità di accesso

in piano

Pavimentazione

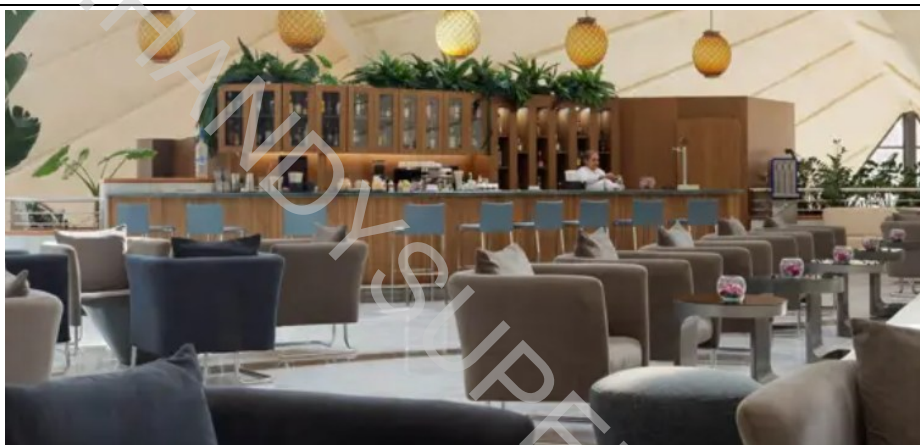
liscia

Altezza del banco ribassato inferiore a 100 cm

NO Il banco è posto ad un'altezza di 110 cm da terra.

Tipologia dei tavoli

da salotto a 4 gambe, altezza 45 cm



BAR NATURALIA

Ubicazione

Al piano 4° a lato della piscina Naturalia

Modalità di accesso

Con ascensore del blocco 4 e in piano

Pavimentazione

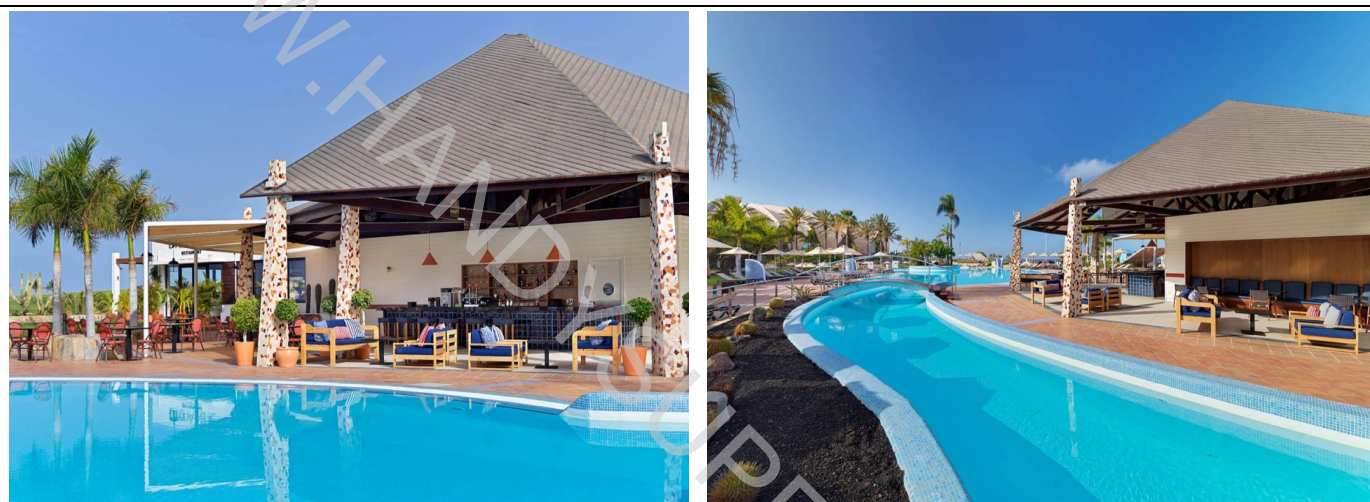
liscia

Altezza del banco ribassato inferiore a 100 cm

NO a.

Tipologia dei tavoli

A supporto centrale



CHILL OUT TROPICAL BAR

Ubicazione

Lounge bar al 2° piano a lato della piscina Infinity con vista sul mare

Modalità di accesso

Con ascensore del blocco B, senza scale attraversando il corridoio delle camere e i sentieri dei giardini botanici. Dalla piscina attraverso n. 3 **gradini** superabili con **unica rampa** pendenza moderata dotata di corrimano a sinistra



Pavimentazione

liscia

Altezza del banco ribassato inferiore a 100 cm

NO Il banco del bar, alto 112 cm, è accessibile tramite uno scalino alto 12 cm, superabile tramite rampetta lunga 30 cm.

Tipologia dei tavoli

con supporto centrale

Altezza utile sotto il tavolo per accostamento carrozzina

73 cm

Note eventuali

Il locale, con vista sul mare, offre musica e spettacoli dal vivo di sera (a seconda della stagione e del clima).

DISCO BAR TIRAJANA

Ubicazione

Disco bar con intrattenimento serale al 4° piano (-2 rispetto alla hall)

Modalità di accesso

In ascensore blocco A oppure blocco B – piano 3° e In piano

Pavimentazione

liscia



Larghezza utile della porta di ingresso

Privo di porta

Altezza del banco ribassato inferiore a 100 cm

NO Il banco del bar è alto 108 cm

Tipologia dei tavoli

da salotto



RISTORANTE PRINCIPALE TAMADABA

Il ristorante principale **Tamadaba** offre un servizio a buffet, con show cooking, angoli a tema e una gradevole terrazza. E' aperto a colazione, pranzo, cena

Ubicazione

Al 3° piano, nei pressi della piscina (-3 rispetto alla hall) con ascensore del blocco A oppure con ascensore del blocco B – piano 2°

Modalità di accesso

con **elevatore**

Pavimentazione

liscia

Larghezza utile della porta di ingresso

150 cm a vetri

Banco del buffet se presente

alto da terra 90 cm

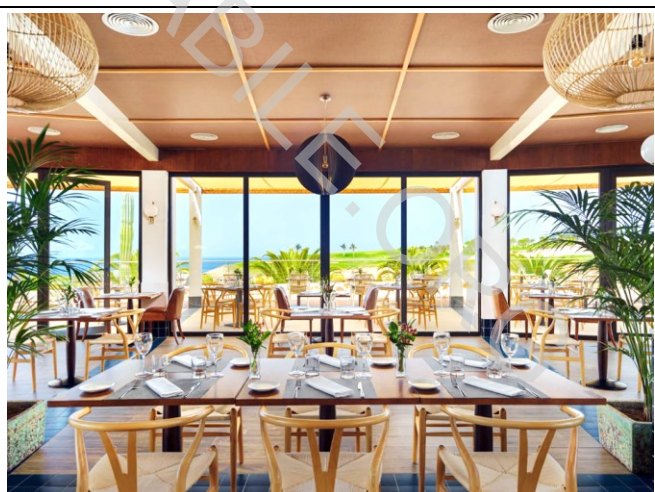


Altezza dei distributori del caffè e latte, durante la colazione, se presenti
103 cm
Ad un cliente con mobilità ridotta e/o non vedente è possibile riservare sempre lo stesso tavolo
SI
Tipologia dei tavoli
con supporto centrale che possono ostacolare carrozzina
Altezza utile sotto il tavolo per accostamento carrozzina
70 cm

Menù con caratteri large print (ingranditi)
NO
Il ristorante dispone di veranda/dehors esterna
SI


Modalità di accesso alla veranda/dehors esterna se è presente
in piano
Servizi igienici comuni fruibili da un ospite con ridotta mobilità
SI (vedi "servizi igienici accessibili nei percorsi interni e servizi comuni)
INFO PER I PICCOLI OSPITI
Disponibilità di seggioloni per neonati
SI
Area riservata al pranzo per i piccoli ospiti con gli animatori
NO
Servizio di biberoneria
SI su richiesta si offrono piatti specifici per neonati (es. purè, minestre). Pulizia di biberon su richiesta. Non è presente una vera e propria area attrezzata
INFO PER INTOLLERANZE/ALLERGIE ALIMENTARI
Il ristorante dispone di
cucine dedicate
Note eventuali
Il ristorante è preparato per ospitare clienti con allergie alimentari e dispone, previa richiesta all'atto della prenotazione, di alimenti per clienti con intolleranze alimentari (Handy Superabile e il Tour Operator non possono tuttavia garantire la non contaminazione). Il cliente che necessita di avere informazioni specifiche circa il servizio prestato dovrà richiederle, segnalando le proprie esigenze, all'atto della prenotazione e al momento del check in alla reception. Al momento dell'arrivo in hotel, dovrà poi contattare il responsabile della ristorazione per riconfermare le proprie esigenze e ottenere informazioni circa le modalità di preparazione ed erogazione dei pasti". <i>Per ulteriori informazioni si prega di prendere visione della sezione SPECIAL GUEST - SENZA GLUTINE</i>
RISTORANTE NATURALIA-LA BRASSERIE
Uno spazio accanto alla piscina con terrazza e vista sul mare che offre due opzioni: per il pranzo, il ristorante Naturalia con piatti freschi e contemporanei; e per la cena, La Brasserie, un ristorante elegante con cucina del mercato salutare e sapori autentici.
Ubicazione
Al 4° piano a lato della piscina omonima
Modalità di accesso

con elevatore
Pavimentazione
liscia
Tipologia dei tavoli
Con supporto centrale che potrebbe ostacolare l'accostamento con la carrozzina
Altezza utile sotto il tavolo per accostamento carrozzina
72 cm
Menù con caratteri large print (ingranditi)
NO
Il ristorante dispone di veranda/dehors esterna
SI
Servizi igienici comuni fruibili da un ospite con ridotta mobilità
SI (vedi "servizi igienici accessibili nei percorsi interni e servizi comuni")



RISTORANTE GAUDI'

Ristorante alla carta, offre una raffinata cucina d'autore. Propone un menù a la carte con servizio al tavolo, a cena

Ubicazione

si trova al 5° piano (-1 rispetto alla hall)

Modalità di accesso

con elevatore e porta di accesso a vetri a 2 ante

Pavimentazione

parquet

Tipologia dei tavoli

A 4 gambe

Altezza utile sotto il tavolo per accostamento carrozzina

73 cm

Menù con caratteri large print (ingranditi)

NO

Il ristorante dispone di veranda/dehors esterna

NO

Servizi igienici comuni fruibili da un ospite con ridotta mobilità

SI (vedi "servizi igienici accessibili nei percorsi interni e servizi comuni)



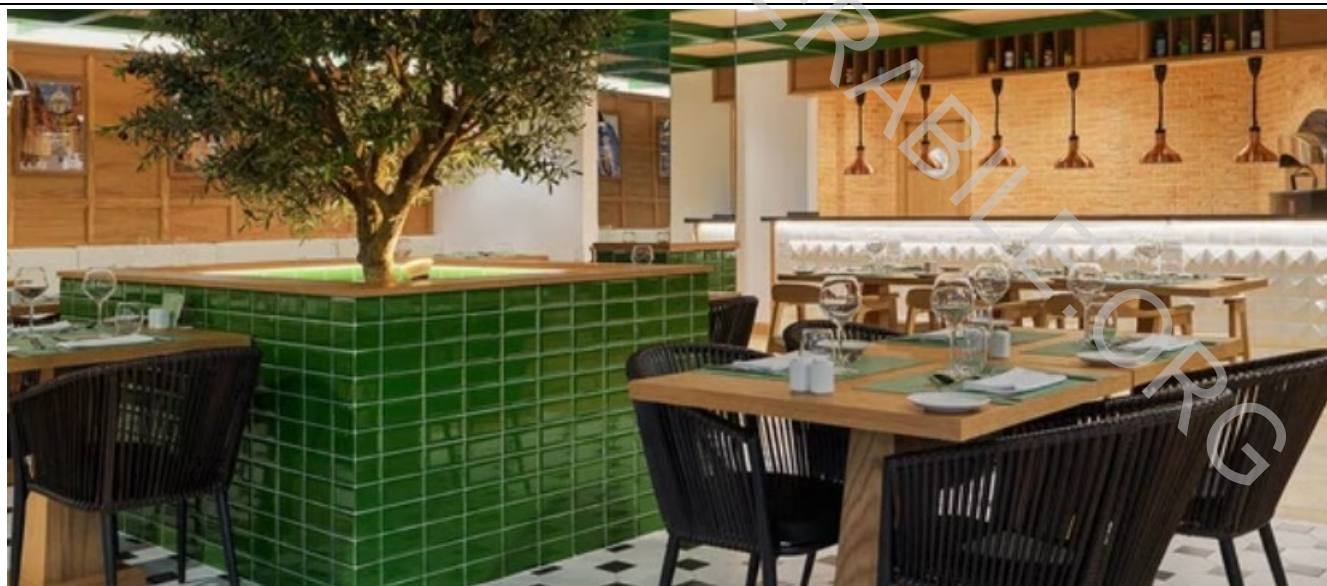
SAKURA TEPPANYAKI

Ristorante giapponese Teppanyaki. Il menu chiuso ti porterà in un viaggio nella cultura giapponese, con ingredienti come miso o litchi e per finire con il tipico liquore di riso (sake). (Accesso esclusivo ai maggiori di 12 anni)



RISTORANTE IL TRASTEVERE

Ristorante alla carta specializzato in cucina italiana.
Servizio esclusivo per cene con menù di paste fresche e pizze al forno.



PERCORSI INTERNI E SERVIZI COMUNI

Percorsi interni

Tutte le aree comuni sono raggiungibili tramite 7 ascensori, e facilmente accessibili dai clienti in carrozzina in piano o tramite rampe

Al piano 1: ristorante il trastevere, ristorante Sakura, area negozi, palestra, spa, sala convegni H10, uscita per la spiaggia, miniclub Daisy

Al piano 3: ristorante principale Tamadaba, Chill out Tropical, Piscina Infinity con sollevatore idrodinamico, serv. igienici pubblici attrezzati, studio medico

Al piano 4: Discoteca/teatro Tirajana, sala biliardi, ristorante Naturalia/Brasserie e piscina Naturalia

Al piano 5: ristorante Gaudì, servizi igienici pubblici

Al piano 6 camera adattata 600 visitata, terrazza panoramica, hall, ingresso principale, lobby bar

Distanze approssimative dalla camera/appartamento/bungalow visitato e destinato ai clienti con disabilità fino alle diverse aree comuni principali



Dalla CAMERA visitata all' INGRESSO (Hall)	30 m
Dalla CAMERA visitata al RISTORANTE PRINCIPALE	70 m
Dalla CAMERA visitata alla PISCINA PRINCIPALE	80 m
Dalla CAMERA visitata alla SPIAGGIA	400 m

Lungo i percorsi interni sono presenti segnali tattili in sistema loges, per non vedenti

NO
Lungo i percorsi sono presenti segnali informativi direzionali delle varie aree comuni
SI
Indicare se i percorsi di collegamento con le aree comuni sono in piano o con rampe o con scalini, oltre a quelli già descritti
Dalla CAMERA visitata all' INGRESSO (Hall)
tramite rampe
Dalla CAMERA visitata al RISTORANTE PRINCIPALE
tramite ascensore
Dalla CAMERA visitata alla PISCINA PRINCIPALE
tramite ascensore
Dalla CAMERA visitata alla SPIAGGIA
tramite ascensore





ASCENSORI

Tutte le aree comuni sono raggiungibili tramite 7 ascensori, e facilmente accessibili dai clienti in carrozzina in piano o tramite rampe.



Ascensore blocco A



Ascensore blocco B



Ascensore blocco C

Ci sono 8 ascensori:

- A) Blocco di 3 ascensori che si raggiunge uscendo dalla porta a vetri automatica, posta nella hall, alla destra dell'ingresso, di fronte al banco reception, e superata una rampa; il gruppo si trova nel blocco B delle camere, più 2 ascensori nel blocco B; questi servono per raggiungere le zone comuni, la piscina e i ristoranti.
Altezza del pulsante di chiamata 100 cm, in rilievo, larghezza della porta 77 cm, scorrevole, con larghezza e profondità cabina di 106 e 138; tastiera interna in Braille, con pulsante più alto posto a 120 cm da terra, dotato di maniglione di sostegno ed avviso luminoso e sonoro.
- B) Un ascensore solo nel blocco di camere A. Altezza del pulsante di chiamata 100 cm, in rilievo, larghezza della porta 77 cm, scorrevole, con larghezza e profondità cabina di 106 e 138; tastiera interna in Braille, con pulsante più alto posto a 120 cm da terra, dotato di maniglione di sostegno ed avviso luminoso e sonoro.
- C) Un ascensore singolo che parte dal 4° piano e scende fino al piano della SPA, dei negozi e della spiaggia. Larghezza del pulsante di chiamata 100 cm, in rilievo, larghezza della porta 80 cm, scorrevole, con larghezza e profondità cabina di 107 e 142; tastiera interna in Braille, con pulsante più alto posto a 120 cm da terra, dotato di maniglione di sostegno ed avviso luminoso e sonoro.

Servizi igienici comuni nei pressi del ristorante principale Tamadaba, bar Tropical e piscina Infinity

Modalità di accesso

in piano

Larghezza utile porta di ingresso

78 cm

Tipologia della porta

ad anta apribile verso l'interno

Tipologia della maniglia

a leva

Altezza WC

42 cm

Sedile WC a parte frontale

continua

Maniglioni di sostegno

A sinistra e destra del wc reclinabili

Doccetta flessibile a lato del wc

NO

Spazio libero ai lati del wc

a sinistra 54 cm

a destra superiore a 90 cm

frontale superiore a 90 cm

Lavabo con spazio sottostante per accostamento carrozzina

70 cm

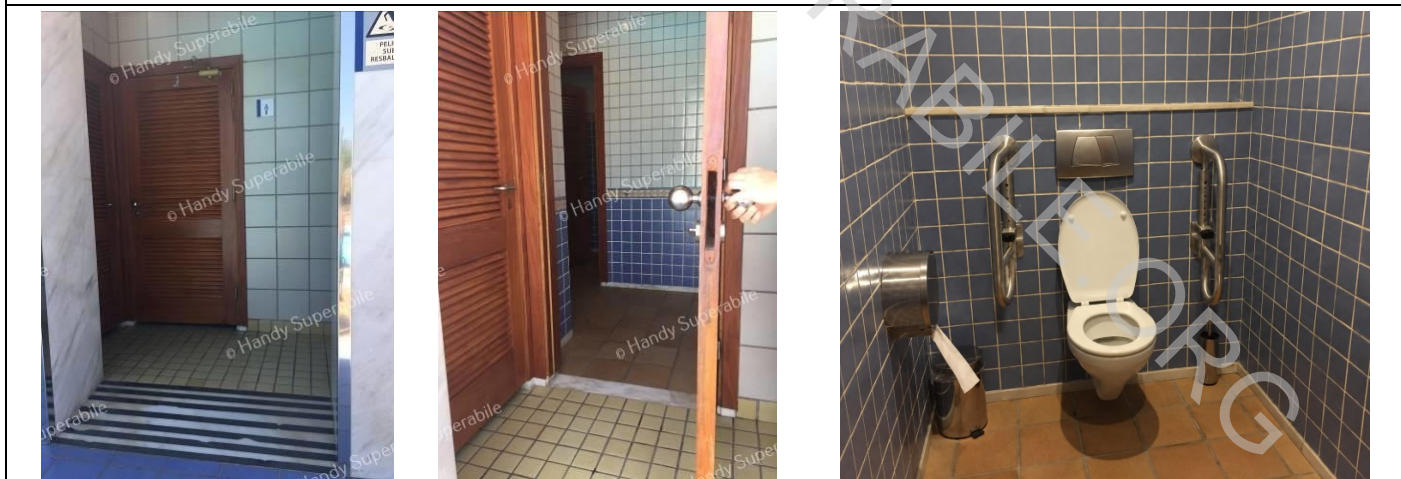
Altezza da terra bordo inferiore specchio

120 cm fisso



Servizi igienici comuni nei pressi del ristorante e piscina Naturalia

Modalità di accesso
con unica rampa lunghezza 55 cm
Larghezza utile porta di ingresso
porta d'ingresso esterna 80 cm ed interna 89 cm
Tipologia della porta
ad anta apribile verso l'esterno
Tipologia della maniglia
a leva
Altezza WC
42 cm
Sedile WC a parte frontale
continua priva di dente frontale
Maniglioni di sostegno
A entrambi i lati reclinabili
Doccetta flessibile a lato del wc
NO
Spazio libero ai lati del wc
a sinistra 55 cm a destra 53 cm frontale superiore a 90 cm
Lavabo con spazio sottostante per accostamento carrozzina
73 cm
Altezza da terra bordo inferiore specchio
125 cm fisso



Servizi igienici comuni nei pressi del ristorante Gaudí		
Modalità di accesso		
In piano		
Larghezza utile porta di ingresso		
87 cm		
Tipologia della porta		
ad anta apribile verso l'interno		
Tipologia della maniglia		
a leva		
Altezza WC		
44 cm		
Sedile WC a parte frontale		
continua		
Maniglioni di sostegno		
A destra e sinistra del wc fissi a parete		
Doccetta flessibile a lato del wc		
NO		
Spazio libero ai lati del wc		
a sinistra superiore a 90 cm	a destra 96 cm	frontale superiore a 90 cm
Lavabo con spazio sottostante per accostamento carrozzina		
78 cm		
Altezza da terra bordo inferiore specchio		
106 cm fisso		



Servizi igienici comuni nei pressi della discoteca-teatro Tirajana

Modalità di accesso

In piano

Larghezza utile porta di ingresso

80 cm

Tipologia della porta

ad anta apribile verso l'interno

Tipologia della maniglia

a leva

Altezza WC

42 cm

Sedile WC a parte frontale

continua

Maniglioni di sostegno

A destra e sinistra del wc fissi a parete

Doccetta flessibile a lato del wc

NO

Spazio libero ai lati del wc

a sinistra 97 cm a destra 58 cm frontale 100 cm

Lavabo con spazio sottostante per accostamento carrozzina

73 cm

Altezza da terra bordo inferiore specchio

95 cm fisso



PISCINE

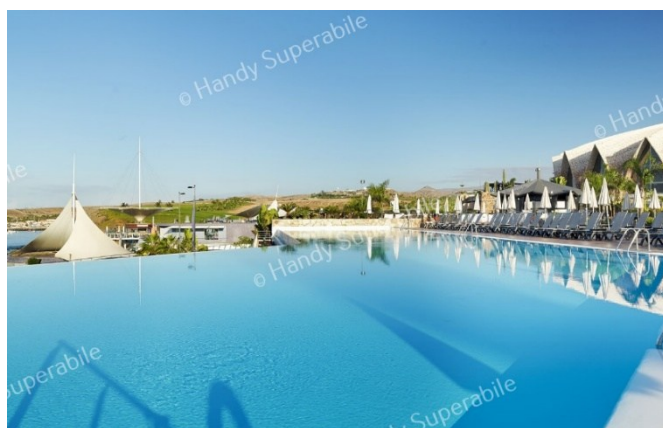
PISCINA INFINITY

Ubicazione

al 3° piano, adiacente al bar Tropical

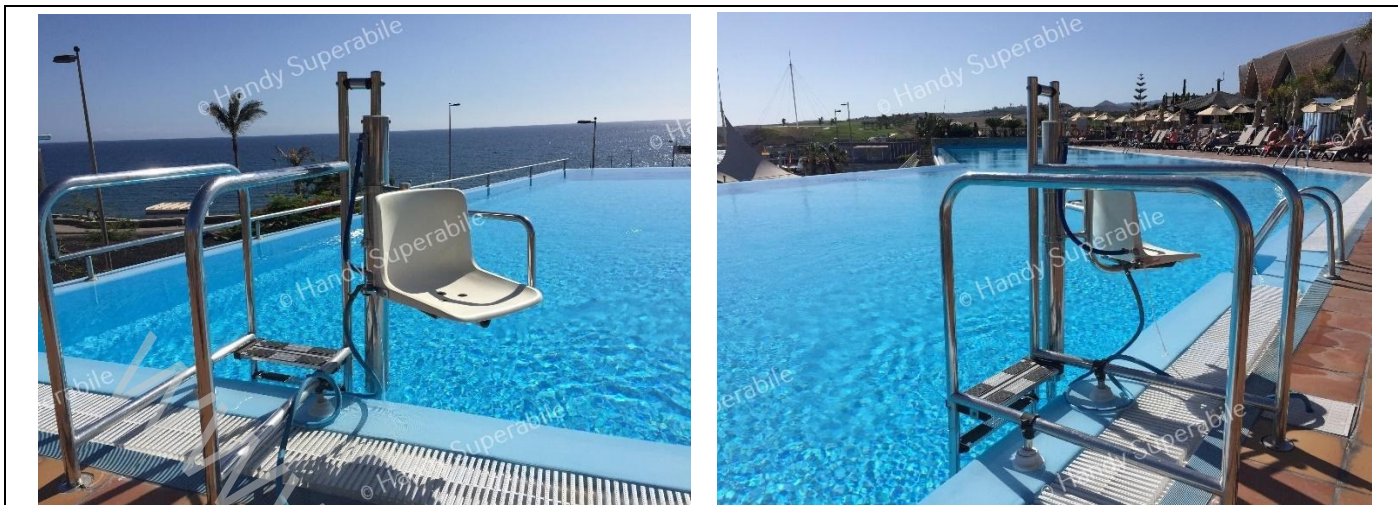
Modalità di accesso all'area piscina

in piano



Ausili disponibili per facilitare l'ingresso in acqua agli ospiti con disabilità motoria

sollevatore fisso idrodinamico con sedile



Lettini riservati ai clienti con mobilità ridotta

Vasca profonda

145 cm

Altezza bordo-livello acqua

a sfioro

Servizi igienici fruibili nelle vicinanze della piscina

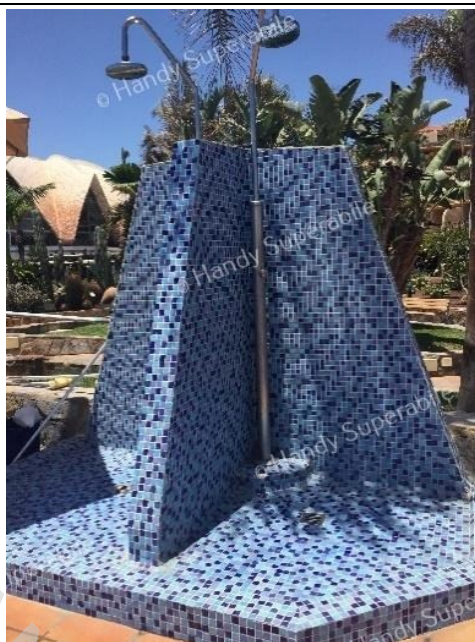
SI (vedi "servizi igienici aree comuni")

Nell'area piscina si trova una doccia

con soglia alta 13 cm

Tipologia della doccia

di tipo aperto



PISCINA NATURALIA

Ubicazione

si trova al 4° piano, adiacente al Bar omonimo.

Modalità di accesso all'area piscina

in piano

Accesso alla vasca tramite

scala metallica
rampa liscia larghezza 120 cm e lunghezza 200 cm
rampa adiacente con num.6 scalini

Vasca profonda

140 cm

Altezza bordo-livello acqua

a sfioro

Servizi igienici fruibili nelle vicinanze della piscina

SI (vedi "servizi igienici aree comuni)

Nell'area piscina si trova una doccia

con soglia alta 10 cm

Tipologia della doccia

con box cm 90 e varco ingresso cm 57



PISCINA CASCADA

Ubicazione

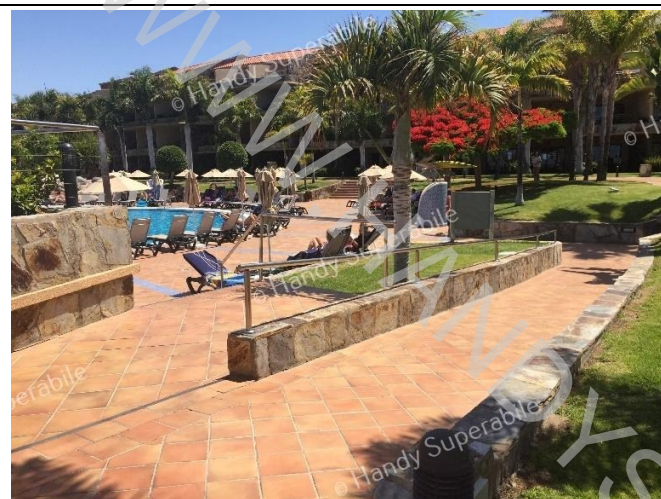
Al piano quarto nei pressi del ristorante Bar Naturalia

Modalità di accesso all'area piscina

Collegata alla piscina Naturalia, tramite 7 scalini alti 17 cm, superabili grazie ad una rampa lunga 15 m, larga 154 cm, con pendenza del 3,4 %, corrimano a sinistra.

Accesso alla vasca tramite

tramite scala metallica, priva di sollevatore



Vasca profonda

145 cm

Altezza bordo-livello acqua

a sfioro

Servizi igienici fruibili nelle vicinanze della piscina

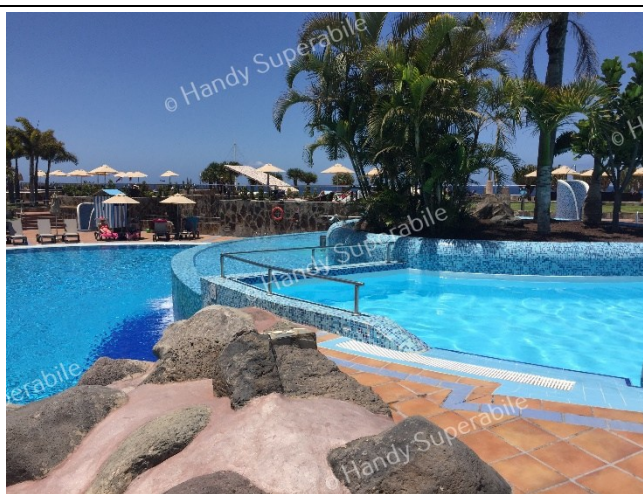
SI (vedi "servizi igienici aree comuni")

Nell'area piscina si trova una doccia

con soglia alta 10 cm

Tipologia della doccia

con box cm 90 e varco ingresso cm 57



PISCINA PER BAMBINI

Ubicazione

Si trova a lato della piscina Naturalia, al 4° piano

Modalità di accesso all'area piscina

in piano

Vasca profonda

40 cm

Altezza bordo-livello acqua

15 cm



Servizi igienici fruibili nelle vicinanze della piscina

SI (vedi “servizi igienici aree comuni)

Note eventuali

Cabine spogliatoio accessibili agli ospiti in carrozzina, disponibili nell’area piscine con box di 150x100 cm, varco di apertura di 75 cm a 180°.



SPIAGGE

SPIAGGIA PLAYA MELONERAS

Modalità di accesso alla spiaggia

raggiungibile, dall'albergo, uscendo sul lungomare grazie ad un cancello, posto nei pressi della spa e palestra; da qui, dopo aver percorso alcune decine di metri, ed attraversata una rampa lunga ca 40 m si arriva al fronte spiaggia.

Superate 2 rampe in discesa, interrotte da un ripiano di sosta, e pavimentate in piastrelle, dotate di cordoli, ad entrambi i lati, si raggiunge una doccetta per i piedi, su pianale rialzato di 15 cm, e, a lato, una breve passerella in legno; i lettini e gli ombrelloni si trovano a ca 25 metri.

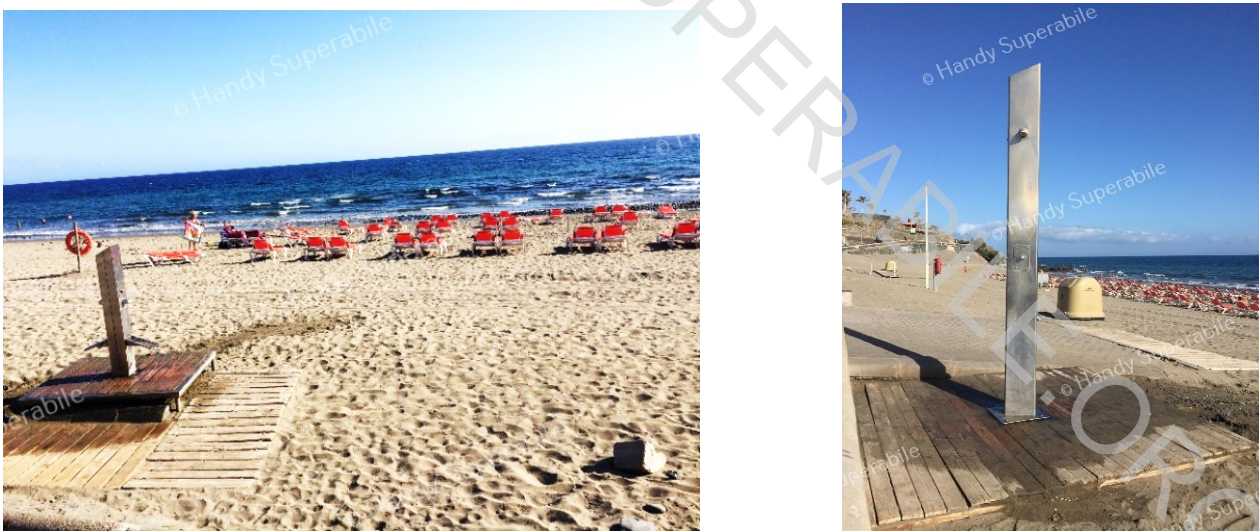


Tipologia di Spiaggia

sabbia mista a ghiaia e ciottoli

In spiaggia è presente una passerella

SI

Tipologia della passerella
in legno
La passerella
dista 25 metri da ultima fila di ombrellone
E' possibile riservare al cliente con ridotta mobilità/cieco ombrellone a lato della passerella
NO
Disponibile pedana anche amovibile fra passerella e postazione ombrellone
NO
Disponibile sedia anfibia per balneazione persone con mobilità ridotta
NO
Il personale è disponibile ad offrire assistenza per il trasporto con l'ausilio medesimo in acqua e viceversa
NO
Disponibili servizi igienici fruibili dagli ospiti con mobilità ridotta
NO (vedi descrizione nella scheda percorsi interni e servizi comuni)
Tipologia e accessibilità della doccia se presente
su pedana in legno, raccordata con il piano in cemento.


SPIAGGIA PLAYA DI MASPALOMAS

Distanza dalla struttura

1500 m

Modalità di accesso alla spiaggia

Raggiungibile con rampa ma l'accessibilità della spiaggia è limitata: una passerella in pvc conduce fino alla sabbia ma non agli ombrelloni che restano a ca. 20 m, mentre la battigia dista ca. 90 m

Tipologia di Spiaggia

sabbia

In spiaggia è presente una passerella

SI

Tipologia della passerella

in pvc

Distanza della passerella dai primi ombrelloni

dista 20 metri da ultima fila di ombrellone



È possibile riservare al cliente con ridotta mobilità/cieco ombrellone a lato della passerella

NO

Disponibile pedana anche amovibile fra passerella e postazione ombrellone

NO

Disponibile sedia anfibia per balneazione persone con mobilità ridotta di proprietà o tramite tour operator

NO

Il personale è disponibile ad offrire assistenza per il trasporto con l'ausilio medesimo in acqua e viceversa

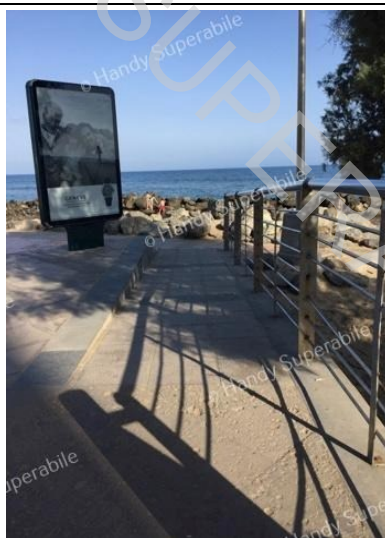
NO

Disponibili servizi igienici fruibili dagli ospiti con mobilità ridotta

SI nei pressi della spiaggia (vedi foto)

Note eventuali

Un'altra passerella, in legno, poco stabile e con spazi tra le assi, inizia ai piedi del faro ma non è consigliabile affrontarla in autonomia ed in ogni caso costeggia un lato dell'arenile ma senza condurre verso il mare.



SPIAGGIA PLAYA DEL INGLES

Distanza dalla struttura

6 km in Calle Las Dunas

Modalità di accesso alla spiaggia

con doppia rampa in piastrelle, con ripiano di sosta intermedio, pendenza moderata; raccordata con passerella in pvc



Tipologia di Spiaggia

sabbia

In spiaggia è presente una passerella

SI

Tipologia della passerella

in pvc

Larghezza della passerella

120 cm

La passerella

arriva fino alla prima fila di ombrelloni

È possibile riservare al cliente con ridotta mobilità/cieco ombrellone a lato della passerella

la passerella conduce ad un gazebo riservato ai clienti con disabilità, a circa 20 m dal mare

Disponibile pedana anche amovibile fra passerella e postazione ombrellone

SI



Disponibile sedia anfibia per balneazione persone con mobilità ridotta di proprietà o tramite tour operator

SI

Il personale è disponibile ad offrire assistenza per il trasporto con l'ausilio medesimo in acqua e viceversa

SI L'assistenza alla clientela disabile è fornita dalla Cruz Roja (Croce Rossa Spagnola), che dispone di una sedia speciale da mare, idonea alla balneazione. Occorre prenotare il servizio – attivo tutti i giorni dalle 10 alle 19 (fino alle 17 in inverno) – almeno con un giorno di anticipo presentandosi di persona oppure chiamando il numero locale +34 928 762222. Gli operatori hanno come base una grande struttura dove sono presenti spogliatoio e servizi igienici accessibili, ma non facilmente raggiungibili perché sono presenti un gradino e una rampa impegnativa (si consiglia di chiedere assistenza ai volontari).



Disponibili servizi igienici fruibili dagli ospiti con mobilità ridotta

SI

Tipologia e accessibilità della doccia se presente

La doccia è raggiungibile, in piano, dalla passerella, e si trova in prossimità dell'ingresso spiaggia, posta su un'ampia pedana in legno, con rubinetteria raggiungibile da posizione seduta e dotata di doppia seduta. L'erogatore è fisso, quindi ad altezza non regolabile.



Note eventuali

Di fronte all'accesso spiaggia attrezzato per persone con disabilità motoria, si trovano 4 posti auto riservati.

Non lontano, a circa 450 metri, nella passeggiata commerciale, di fianco al McDonald's, ci sono servizi igienici pubblici a pagamento (50 cent) e – se magari si ha necessità di prepararsi già per la cena in uno dei tantissimi restaurantini lungo il mare – c'è anche la doccia con cabina (1,50 €), comodamente accessibili anche in carrozzina



ATTIVITÀ SPORTIVE/RICREATIVE E MINICLUB

Attività sportive

Sono presenti CAMPI DA TENNIS

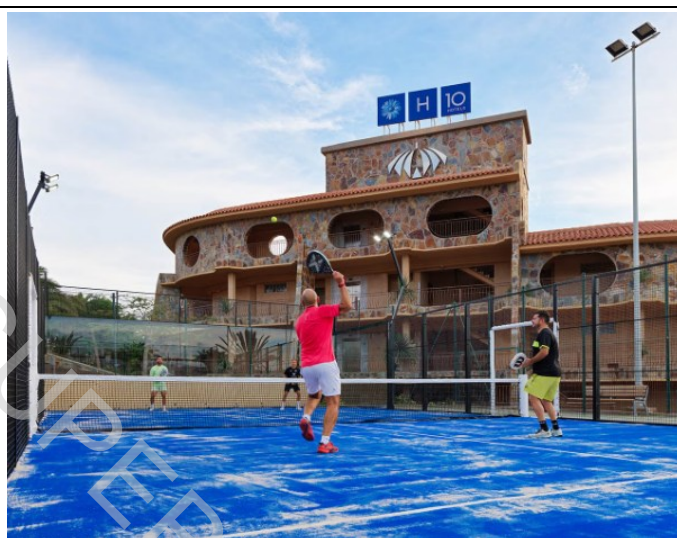
SI

Modalità di accesso

Attraverso n. 4 **gradini** di H= 18 cm non superabili con nessun accorgimento
Porta/cancello larga 86 cm **Pavimentazione** in cemento

Sono presenti CAMPI DA CALCETTO e da PADEL

SI



Modalità di accesso

Attraverso n. 10 gradini di H= 18 cm non superabili con nessun accorgimento
Porta/cancello larga 114 cm **Pavimentazione** in cemento

Sono presenti TAVOLI DA PING-PONG

SI

Modalità di accesso

in piano **Pavimentazione** in piastrelle

Sono presenti BILIARDI

SI nell'area discoteca



Note eventuali

A pagamento: campo da tennis, da padel, biliardo. A 100 m sorge il campo da golf "Meloneras".

Palestra/Fitness

Modalità di accesso alla palestra/fitness

in piano collegata alla spa da un breve corridoio

Note eventuali

La palestra dispone di diversi attrezzi ginnici, il cui utilizzo, per gli ospiti con mobilità ridotta, dipende dalla tipologia e dal grado di disabilità.

La doccia e il wc degli spogliatoi in comune tra la palestra e la Spa non sono accessibili alle carrozzine.



Miniclub/area giochi

Modalità di accesso al miniclub

Attraverso n. 1 gradini H= 9 cm non superabili con nessun accorgimento



Larghezza utile porta di ingresso

78 cm

Area giochi per bambini



SI in piastrelle
Al ristorante è previsto il pranzo con lo staff di animazione
NO
Tipologia di miniclub in base alle età
programma completo di animazione, per bambini da 4 a 12 anni.
Note eventuali
È presente un parco giochi all'aperto e una sala Daisy per attività ludiche, manuali, giochi da tavolo.
Teatro
Modalità di accesso al teatro
in piano con pavimentazione in piastrelle liscia
Larghezza utile porta/varco di ingresso
superiore a 90 cm
La zona tribuna è al coperto
SI
Sono previsti postazioni per persone in carrozzina
Non sono previsti spazi riservati ai clienti con mobilità ridotta ma una persona in carrozzina può posizionarsi a lato delle sedie.
Note eventuali
Programmi di intrattenimento diurni e serali con musica dal vivo




Centro benessere - Spa

Ubicazione

La Spa si trova allo stesso piano dei negozi e dell'uscita per il lungomare

Modalità di accesso alla Spa

attraverso unica rampa lunghezza 12 m larghezza superiore a 80 cm pendenza 4,7 % dotata di corrimano ad entrambi i lati

Larghezza utile porta/varco di ingresso

superiore a 90 cm



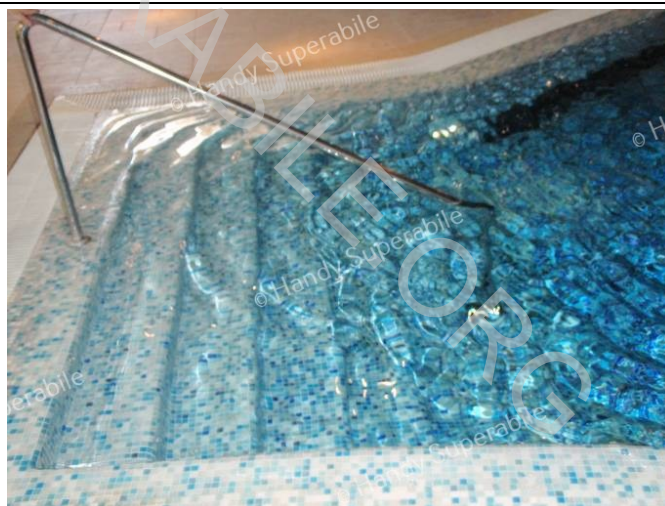
Al centro benessere/Spa sono presenti le seguenti attività:

SAUNA

accessibile con 2 gradini alti 5 e 9 cm e porta larga 56 cm

PISCINA IDRODINAMICA E VASCA IDROMASSAGGIO

accessibile tramite rampa con scalini, dotata di corrimano



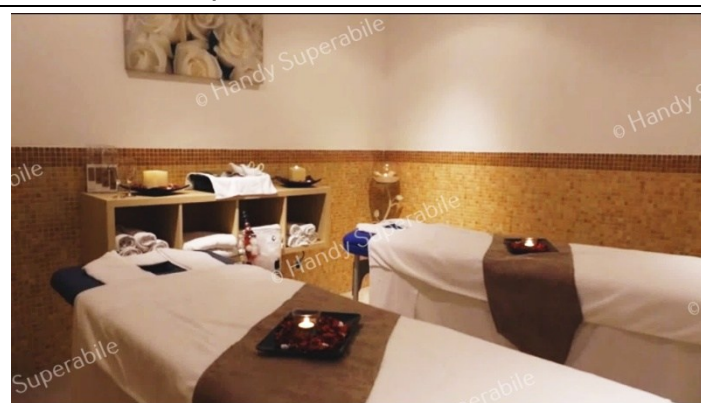


BAGNO TURCO

accessibile con gradino alto 11 cm e porta larga 70 cm

SALA MASSAGGIO

accessibile in piano



STUDI MEDICI/STRUTTURE SANITARIE

Ospedali nei pressi della struttura

Clinica: il Centro de salud de Maspalomas si trova a circa 500 m di distanza, Calle Cruce del Tablero, s/n, Maspalomas, tel. +34 928 721096

Eventuali strutture per la dialisi

Il centro dialisi più vicino si trova all'Ospedale di San Roque, Mar di Siberia, 1, Meloneras, tel. +34 928 063604, distante circa 2 km.

Altre strutture sanitarie

Il medico effettua visite a domicilio (in camera) a pagamento. Rilascia regolare fattura il cui importo, fatta salva la franchigia, verrà rimborsato al rientro in Italia facendone richiesta documentata c/o la Compagnia per l'assicurazione stipulata al momento dell'acquisto del viaggio. La farmacia più vicina è invece a 2 km circa (Maspalomas).

Copyright – Diritto d'autore e proprietà intellettuale

Tutto ciò che é riportato in questa scheda e nel sito web di Handy Superabile, **documentazione, contenuti, testi, il logo, il lavoro artistico sono di proprietà di Handy Superabile** e sono protetti dal diritto d'autore nonché dal diritto **di proprietà intellettuale**.